

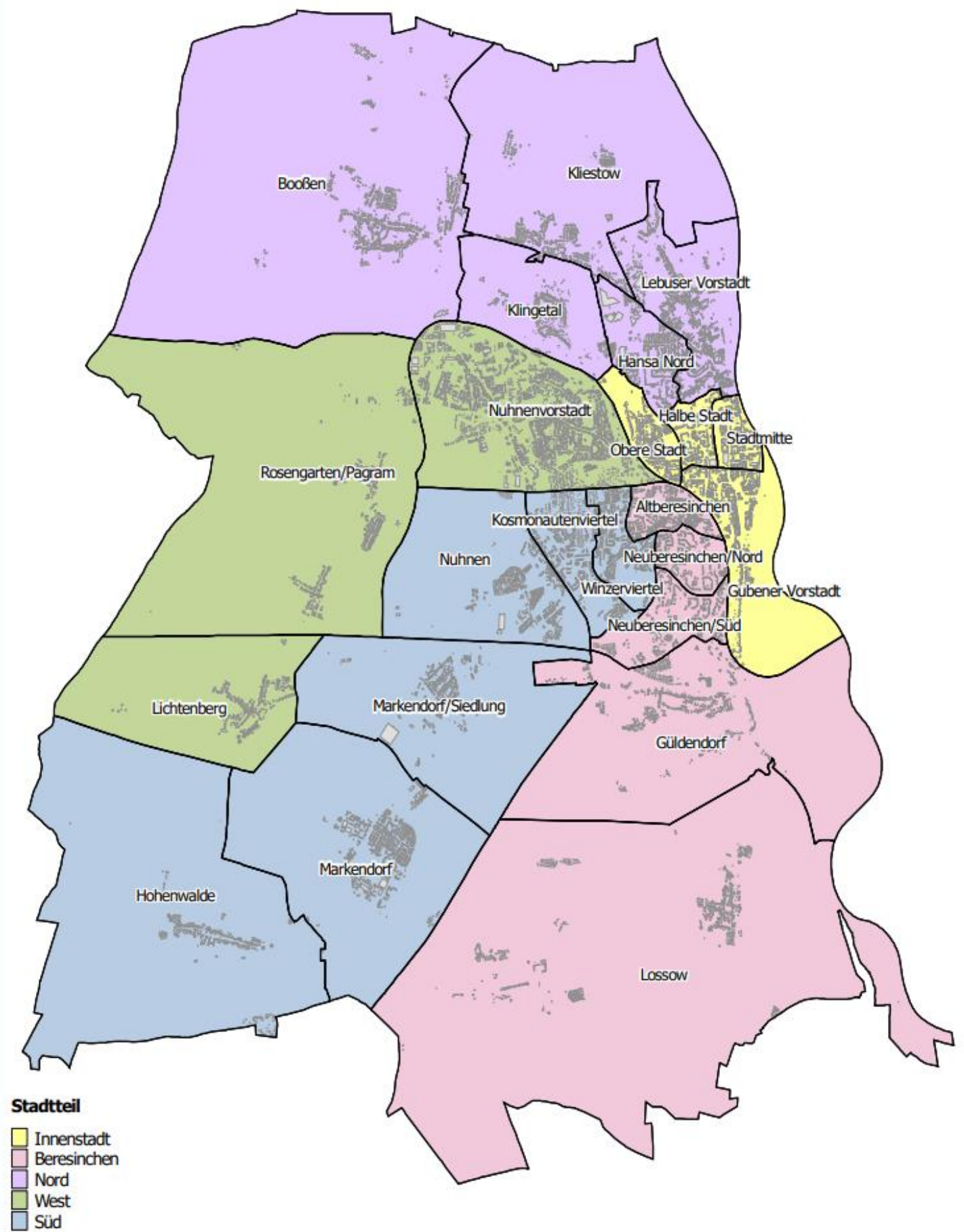


# Wohnen & Arbeiten in der Innenstadt von Frankfurt (Oder)

26. Juni 2023



# Entwicklung der Stadt Frankfurt (Oder) Stand 2015

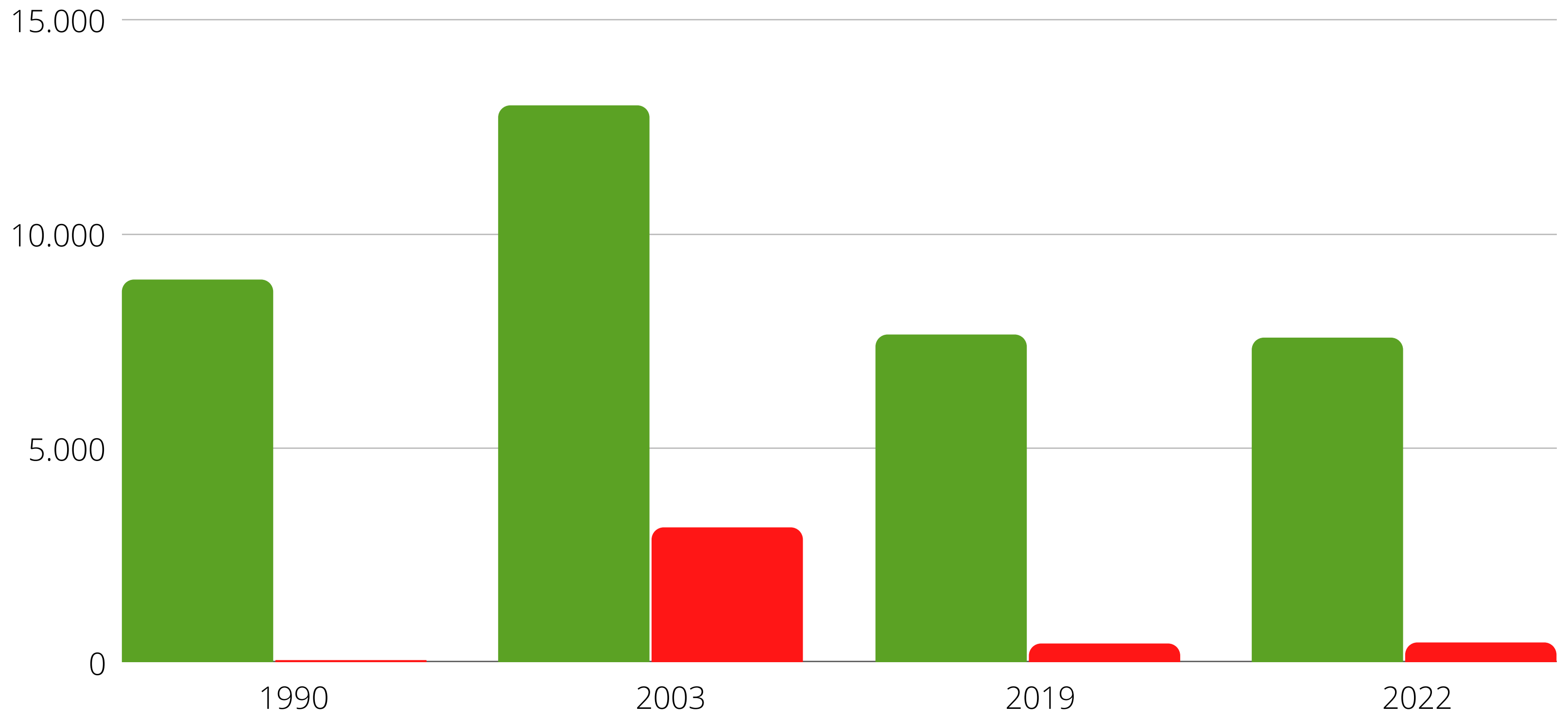


- hoher Leerstand in der Innenstadt im Wohn- & Gewerbebereich
- Stadtumbau geprägt durch Rückbau
- keine nennenswerten Investitionen im Baubereich Innenstadt seit 2005
- Rückgang Einwohnerzahl der Stadt allgemein

# Entwicklung des Wohnbestandes



■ Anzahl WE ■ Leerstand WE



## Warum gehe ich in die Innenstadt?

- Sicherheit
- Teilhabe am gesellschaftlichen Leben (Bsp. Nachbarschaft)
- Infrastruktur
- Erlebnisorte / Flaniermeilen
- Kunst-/Kultur Angebote
- Gastronomie
- attraktive Architektur und Aufenthaltsorte





# Aktueller Vermietungsstand

- 23,5 % Marktanteil am Wohnungsbestand der Stadt Frankfurt (Oder)
- Gesamtbestand der Wohnungen 7.563 WE & Gewerbeeinheiten 198 GE
- Leerstandquote per Ende Mai 2023: 5,4 % = 409 WE





# LEBENSMITTELPUNKT ZUHAUSE & HEIMAT:

Wir gestalten mit und machen unsere Stadt lebenswert!





# Einblick in aktuelle & abgeschlossene Bauprojekte

## Karl-Marx-Straße 23, "WOWI-Tower"

- Baujahr 1972
- 88 Wohnungen über 15 Etagen
- 1- bis 3-Raum-Wohnungen
- Wohnungsgrößen zw. 22 bis 90 m<sup>2</sup>
- Kaltmiete ab 6,50 €/m<sup>2</sup>
- Sanierung seit 2019, Erneuerung u.a. der Fenster, Fassade, Eingangsbereich und Modernisierung der leerstehenden Wohnungen
- Angebot "Möbliertes Wohnen"
- Investitionsvolumen 6,6 Mio. €
- Rückblick: Einweihung April 2023





# Impressionen "WOWI-Tower"





# Einblick in aktuelle & abgeschlossene Bauprojekte

## Quartier Wollenweber Straße, Rosengasse, Rosa-Luxemburg

- Baujahr 1988 / 1989
- 179 Wohnungen, teilweise barrierefrei
- 1- bis 5-Raum-Wohnungen
- Wohnungsgrößen zw. 26 bis 130 m<sup>2</sup>
- Erneuerung u.a. der Fenster und Türen, Balkon, Fußböden, Fernheizung und Außenanlage
- Wollenweberstraße 24 / Rosengasse, Rosa-Luxemburg-Straße 43a- (letzter Bauabschnitt), ebenerdiger Zugang mit Aufzug in jede Etage, z.T. behindertengerecht
- in der Wollweber Str. 5a sind alle Wohnungen behinderten- und seniorenfreundlich





# Impressionen Quartier Wollenweber Straße, Rosengasse, Rosa-Luxemburg





# Konzept Neubau "Marienkirchblick"



## "Marienkirchblick", Große Oderstraße 25 - 28

- Baujahr seit 2018 (Beginn der archäologischen Ausgrabungen)
- 37 Wohnungen, teilweise barrierefrei
- 2- bis 4-Raum-Wohnungen
- Wohnungsgrößen zw. 56 bis 114 m<sup>2</sup>
- die Gewerbefläche des kompletten Erdgeschosses sowie des am Bolfrashaus angrenzenden Hauses über 4 Geschosse beträgt 1.630 m<sup>2</sup>
- Baustellkamera in Zeitraffer auf unserer Website:
  - [www.wowi-ffo.de/marienkirchblick](http://www.wowi-ffo.de/marienkirchblick)





# Konzept Neubau "Marienkirchblick"



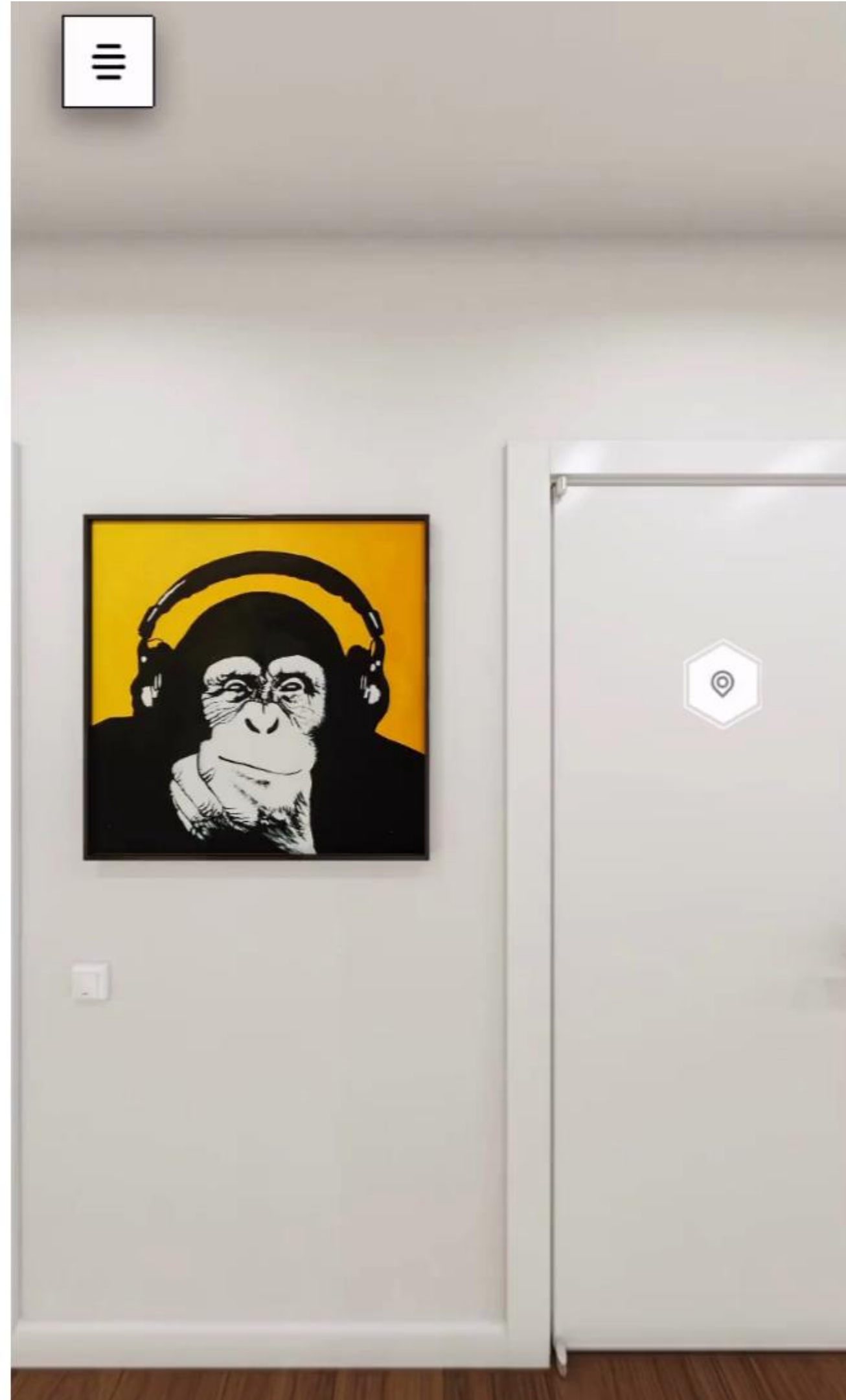
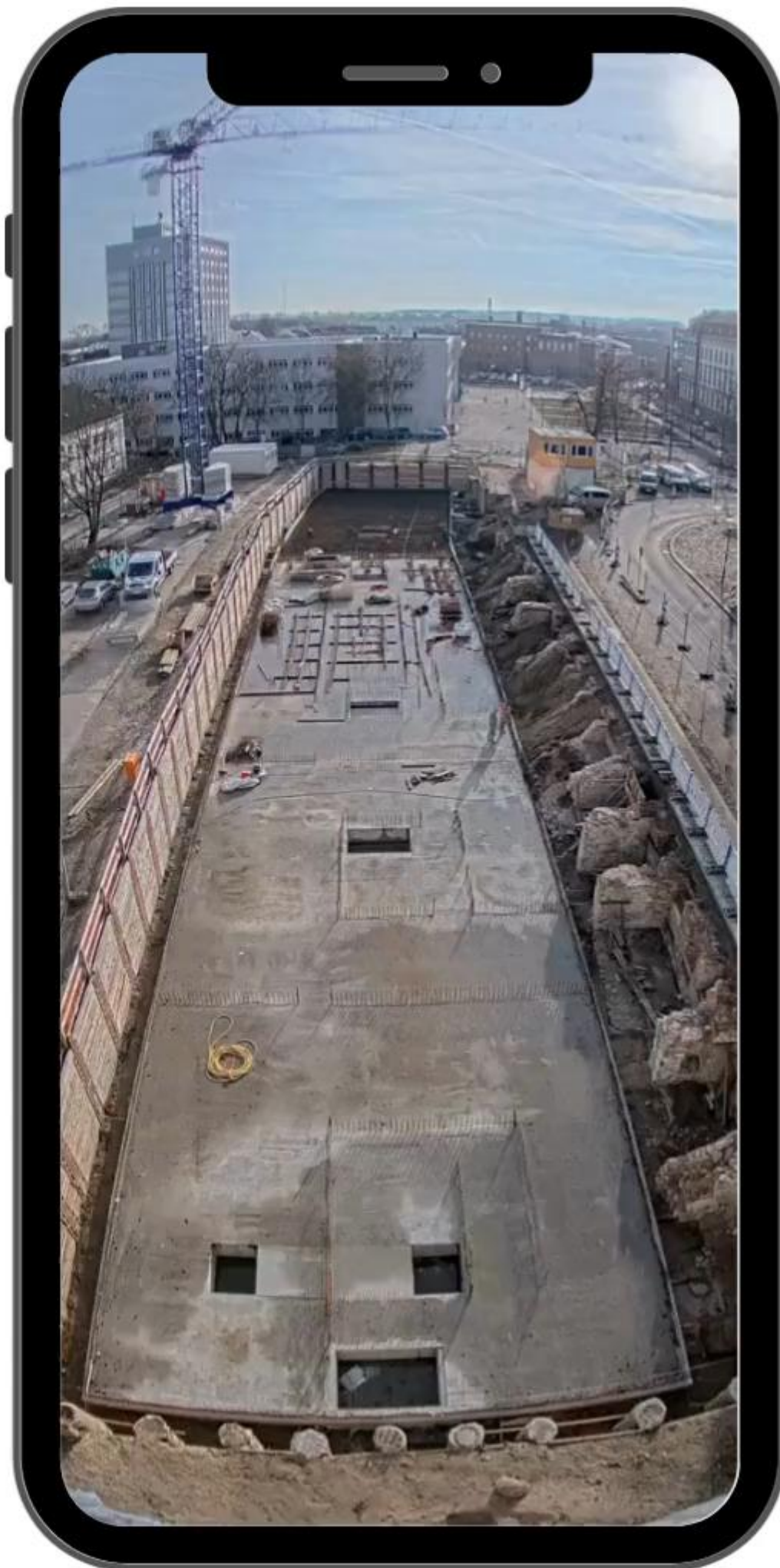
...das WOWI-Wohn- & Geschäftshaus mit Kundenzentrum, Bistro, Pop-up- und Eventfläche unter einem Dach. Mit dieser außergewöhnlichen Mischung schaffen wir eine Erlebniswelt mit überregionaler Ausstrahlung. Ein Treffpunkt mit einem vielfältigem Angebot für unsere Mieterschaft, Wohnungssuchende, regionale Akteure, für Besucherinnen und Besucher aus und um Frankfurt (Oder) und natürlich für alle WOWI-Mitarbeitenden.







**Virtueller Rundgang**





# Impressionen Konzept Neubau "Marienkirchblick"







Wohnungswirtschaft  
Frankfurt (Oder) GmbH  
Heinrich-Hildebrand-Straße 20b  
15232 Frankfurt (Oder)  
+49 335 4014014  
kontakt@wowi-ffo.de  
www.wowi-ffo.de

Geschäftsführer:  
Jan Eckardt  
Vorsitzender des Aufsichtsrates:  
Michael Möckel  
Handelsregister:  
Amtsgericht Frankfurt (Oder) HRB 261  
USt-IdNr.: DE138999321

# Vielen Dank für Ihre Aufmerksamkeit!

