

WOMENA

**Energetisch hochwertig neu bauen in Neuruppin.
Das Unternehmenskonzept Wohnen – Mensch - Natur**

Robert Dziamski

Projektleitung

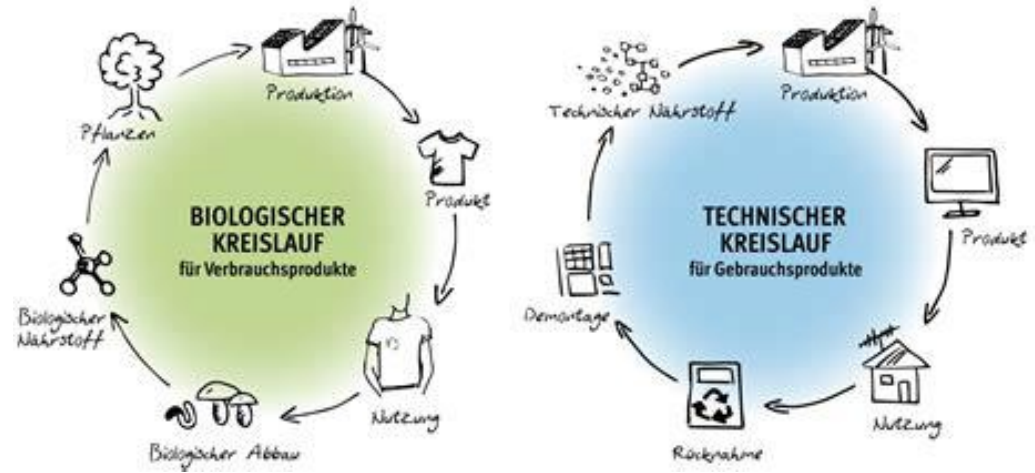
WBG 03391/840-10

info@wbg-neuruppin.de



Unser Anspruch

- Nachhaltigkeit, C2C
- Genossenschaftlich
- Entwicklung



Städtebauliche Einordnung



- Altstadtnah
- ca. 2,5 ha
- ehemaliges Bahngelände
- Kohlelager, Schrottplatz
- wilde Mülldeponie



Städteforum in Wittenberge 26. Juni 2023

WBG
Wohnen bei uns... Leben bei uns...

Das WoMeNa-Quartier

WBG

Wohnen bei uns... Leben bei uns...



- 4 Gebäude, 100 WE
- Kita, Tagespflege, Demenz-WG´s
- Gewerbe
- Gastronomie

Bauausführung



- 2018 bis 2021
- Materialenauswahl
- Gemeinschaftsräume
- Bahnhof steht noch aus



Außenanlagen



- Freiraum zur Aneignung
- Gemeinschaftsgarten
- Wegebeziehungen, Radweg
- Gewerbe
- Gastronomie
- e-Mobilität
- Fahrradunterstände



Herausforderungen



- Altlasten
- Prozessabläufe nachhaltig gestalten
- etablierter „Teufelskreis“
- Vorschriften, Regelwerke
- Materiallieferungen, ...



Technische Ausstattung und bidirektionale Vernetzung



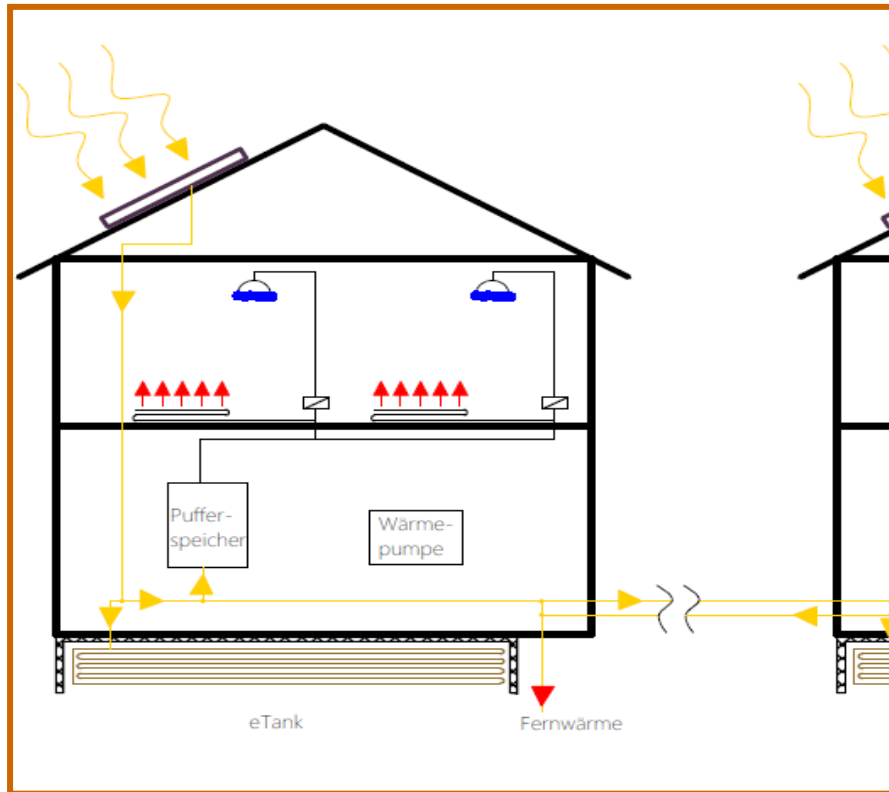
- Grauwasseranlagen
- Lüftungsanlagen mit WRG
- PV, ST, WP's, Speicher

Städteforum in Wittenberge 26. Juni 2023

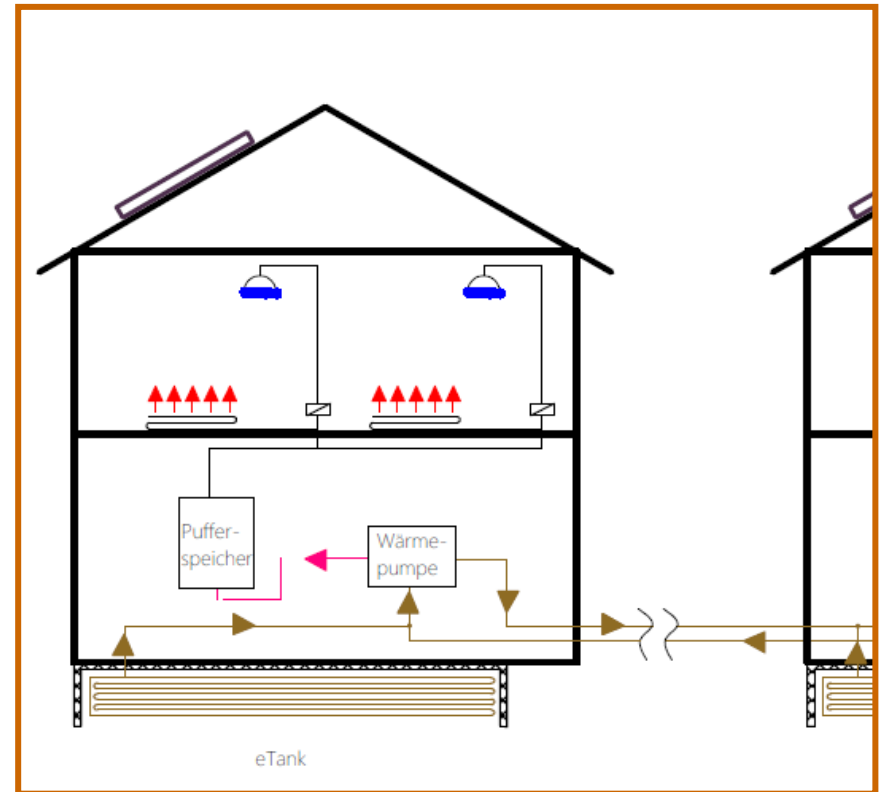


Funktionsschema Wäremzeugung, -Speicherung und -Verteilung

„Sonne da“

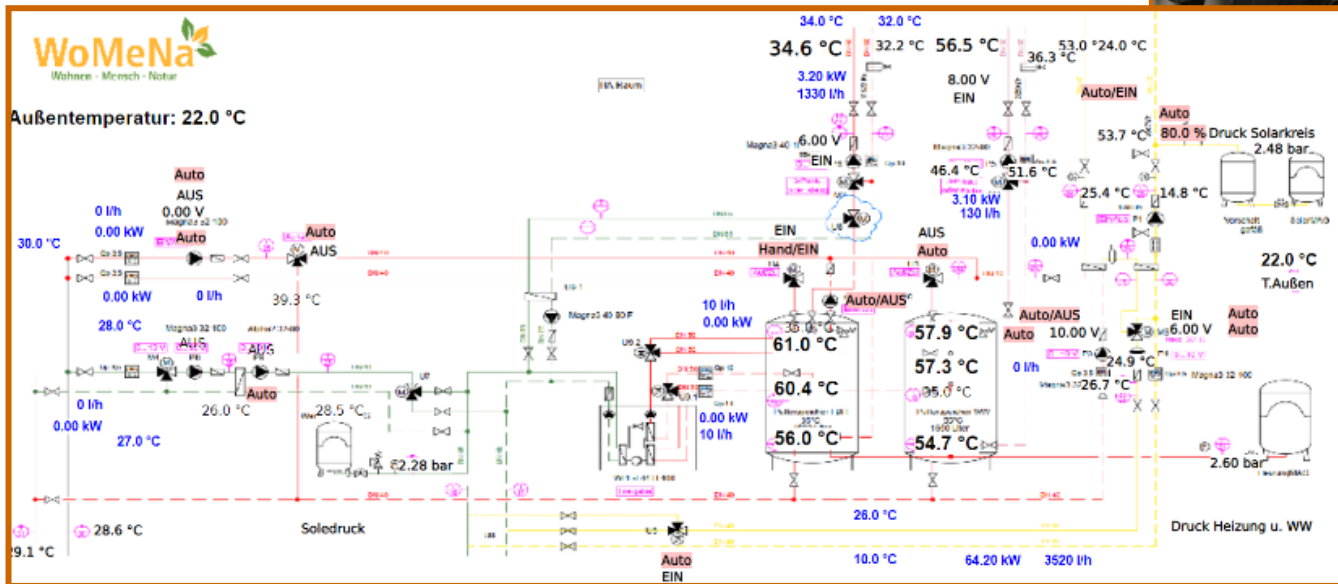
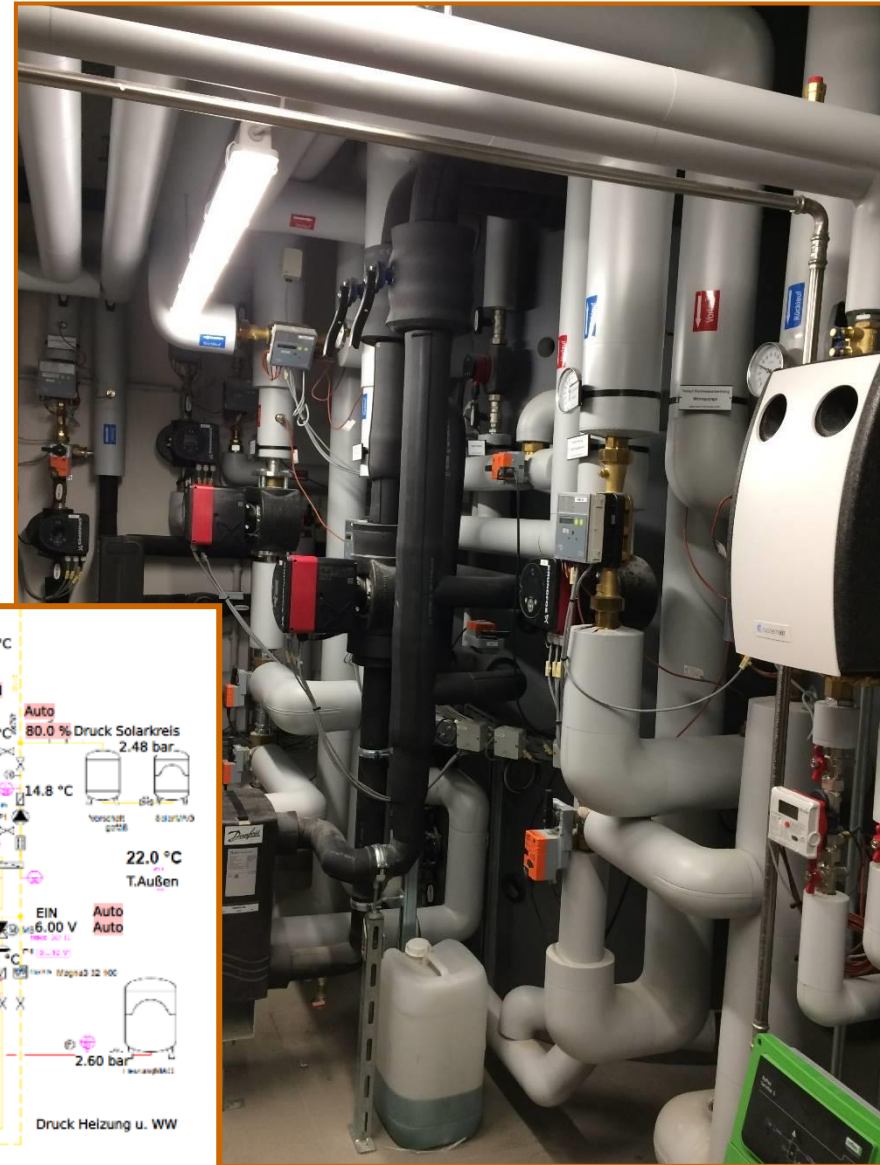


„Sonne weg“



Fazit Haustechnik

- Hoch komplexe Anlage
- Monitoring ist entscheidend
- Verbesserungen???
- **Anlage funktioniert autark**



Fazit



WOMENA

**Energetisch hochwertig neu bauen in Neuruppin.
Das Unternehmenskonzept Wohnen – Mensch - Natur**

Robert Dziamski

Projektleitung

WBG 03391/840-10

info@wbg-neuruppin.de

